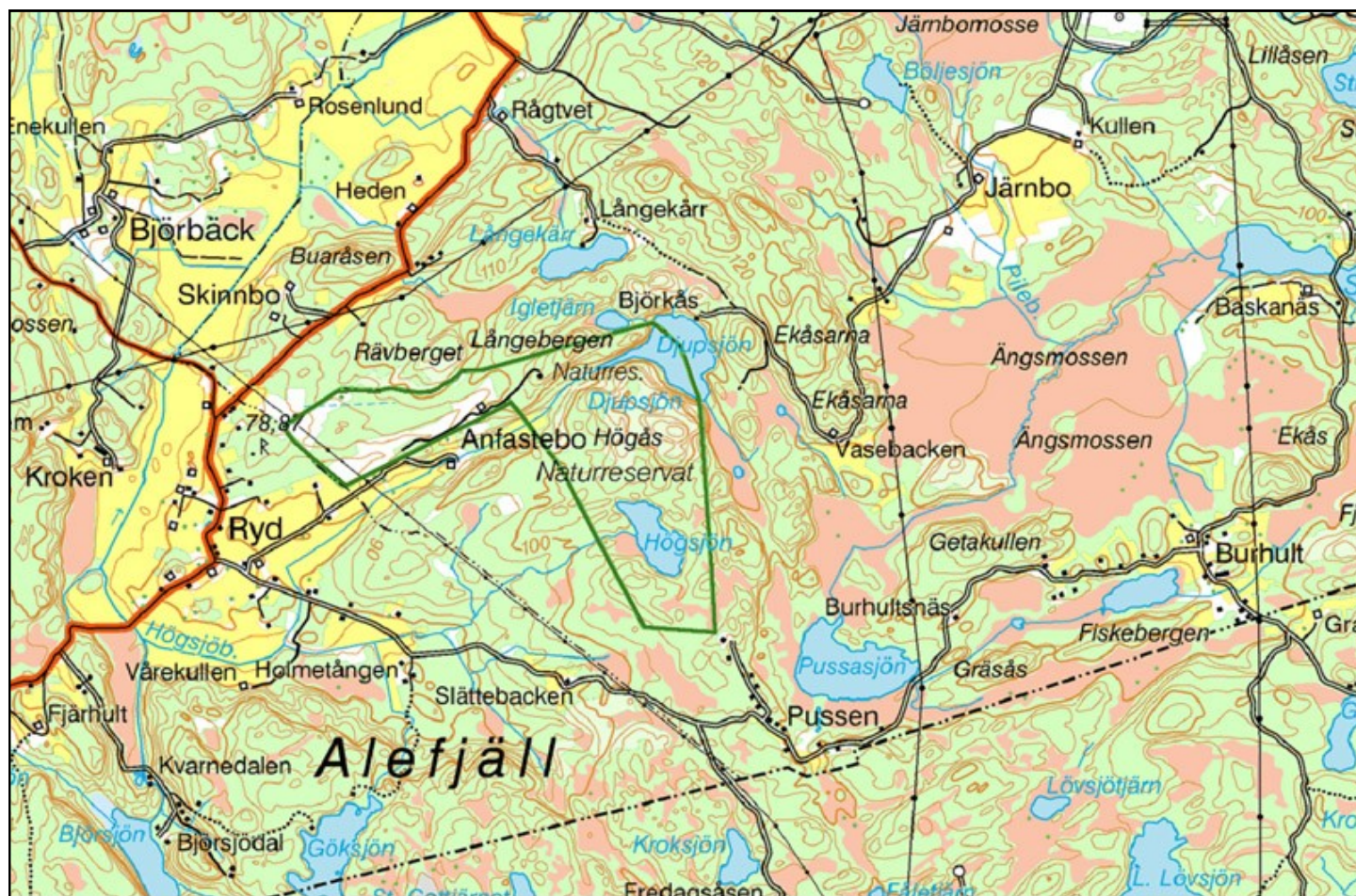


Anfastebo naturreservat



Reservatet ligger öster om Ryd. Den skyddade arealen uppgår till 107 ha. Området ligger inom Alefjällsområdet och innefattar bl.a. två sjöar, Högsjön och Djupsjön, samt det 150 meter höga berget Högsås, varifrån man förr hade utsikt åt alla väderstreck. Stigar saknas i området trots att anläggande av en strövstig finns inskrivet i reservatsbeslutet. Så gott som hela arealen har förstörts av modernt skogsbruk i sen tid. Tidigare fanns här gammal skog med höga naturvärden. En mycket liten rest av denna naturtyp finns kvar i branterna ner mot Djupsjön. I väster finns det en hel del äldre ekar kvar, som hotas av inträngande gran. Parkeringsplats till reservatet saknas.

