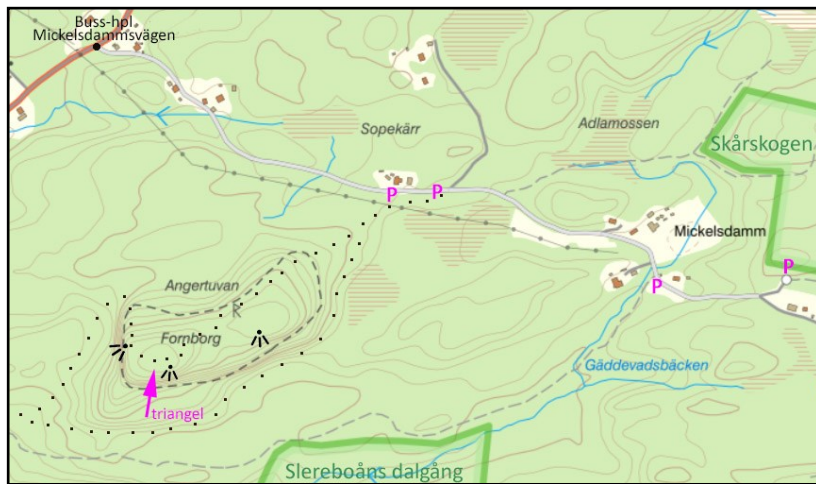


# Fornborgen på Angertuvan



Angertuvan 148 m.ö.h.



Vy från Angertuvan



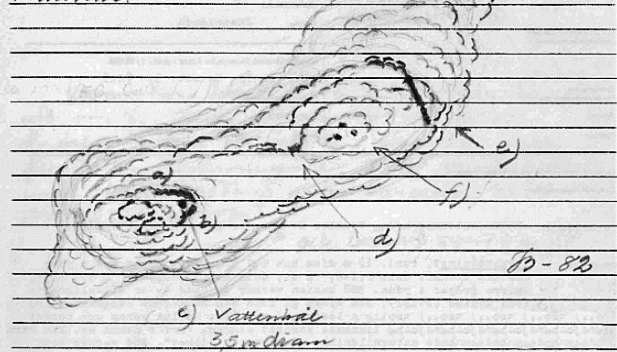
Åsa och Nisse på Angertuvan 1972

**Beskrivning:** Fornborg, ca 375x125 m (ÖNÖ-VSV) belägen på berget Angertuvan. Detta begränsas i S och V av intill 50- 70 m höga lodräta stup, i Ö av vet. brant slutning samt i N av mycket branta sluttningar och stup. Det har två toppar avdelade genom en sänka. Den V av dessa har på den minst branta delen av N-sluttningens slutningskrön två otydliga vallar, tillsammans ca 60 m l, varav den längre ca 45 m. De äro 2-4 m br och 0,2-0,4 m h (där de direkt ligger på berget är yttre höjden större). Övertorvade med mycket talrika stenar synliga, i regel 0,2-0,5 m st. Sänkan mellan de två krönen synes ej vara spärrad varför tillträde till bergets V del lätt fås från dess Ö. Ö delen har i den minst branta Ö sluttningen naturligt anslutande till bergesluttningen en vall, ca 30 m l, 3-5 m br och 0,4-1 m h. Uppbyggd av i regel 0,2-0,6 m st stenar med flera block ingående. Denna vall har både till läge och utseende bättre fornborgsakaraktär än den övre V vällen. Men väntade sig snarast med denna som förvall en kraftigare vall som spärr mellan de två krönen. Stupen har dock tydligen ansetts tillräckliga som skydd och då vallarna utan tvekan äro upplagda måste hela berget anses som fornborg.



Lars på Angertuvan 2010

a) Övertorvad vall, ca 30 m l, 3-5 m br och 0,4-0,5 m h av jord och stenar varml 0,2-0,5 m st.  
 b) Övertorvad vall, ca 12 m l, 2-3 m br som ovan, med delvis murad stenmaterial.



c) Vattenhål  
3,5 m diam

Angertuvans topp är relativt lätt att nå, då det inte är så långt att gå från Mickeldammsvägen och en tydlig stig leder upp till toppen. Det uppges ibland att Angertuvan är Ales högsta punkt, men detta är fel, då toppen ligger 148 m.ö.h. och inte ens platsar bland de 10 högsta topparna i kommunen. Men utsikten från de tre utsiktspunkterna är mäktig. En tydlig triangelpunkt är inhuggen på en berghäll. Fornborgens skyddsmurar är diffusa.



Triangelpunkten

## Ale kommuns högsta berg

1. Rösåsens nya flygfyr	196 m.ö.h
2. Höjd norr Secklemossen	194 m.ö.h
3. Hövdingagraven	192 m.ö.h.
3. Rullesjöås	192 m.ö.h.
5. Vitevattenröset	186 m.ö.h.
6. Jutakullen	182 m.ö.h.

Dessa höjder ligger strax utanför kommungränsen	
Idåsen	202 m.ö.h.
Grytebergen	191 m.ö.h.
Store Kulle	188 m.ö.h.
Klevsjö loft	186 m.ö.h.